



PRESSGLASS
ALARMSHIELD



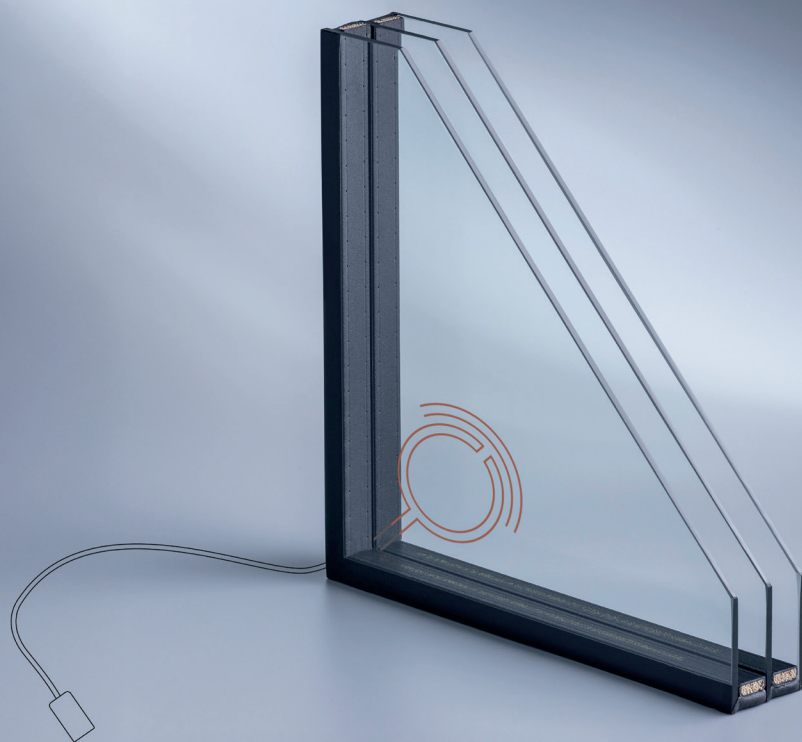
PRESSGLASS
LEADING IN EUROPE

ALARMSHIELD

SZYBA ZESPOLONA Z PĘTLĄ ALARMOWĄ

www.pressglass.com

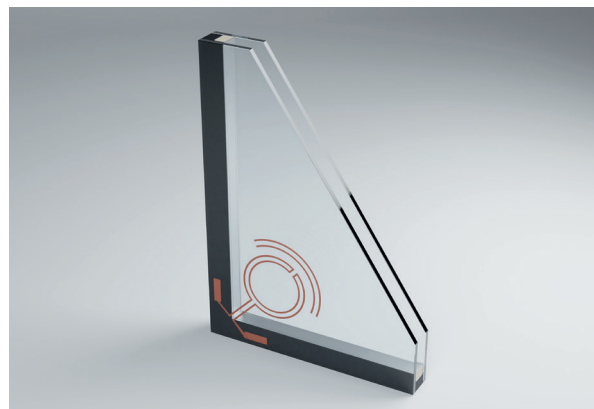
Szyba z pętlą alarmową AlarmShield to rozwiązanie, w którym na szkło zostaje naniesiony obwód elektryczny w postaci niewielkiego znaczka. Pętla AlarmShield są nanoszone na szkło specjalną emalią metaliczną, która w dalszym etapie produkcji jest utrwalana w procesie hartowania szkła. W przypadku rozbicia szyby z pętlą alarmową dochodzi do fragmentacji szkła na wiele małych kawałków. Powoduje to przerwanie obwodu elektrycznego i natychmiastowe uruchomienie alarmu.



WARIANTY PĘTLI

Na krawędzi – w szybie zespolonej umieszczona na krawędzi szyby pod uszczelnieniem. Po zamontowaniu pętla jest ukryta w ramie okiennej.

Widoczna – umieszczona w narożu, podobnie jak znak hartowania. Wielkość pętli występuje w dwóch wariantach.



ASORTYMENT

- Szyby monolityczne ESG lub ESG HST (Float i barwione w masie).
- Szyby zespolone DGU, TGU (szyba z pętlą alarmową – szyba ESG).
- Grubość szkła 4–19 mm.

POZYCJA W SZYBIE ZESPOLONEJ

Zarówno w szybie jedno jak i dwukomorowej pętla AlarmShield skierowana jest do przestrzeni międzyszybowej. Pętla alarmowe nanoszone są na szkło niepowłokowe. W przypadku szyby dwukomorowej sugerujemy przeznaczenie środkowego szkła jako hartowanego z pętlą AlarmShield.

UMIĘJSCOWIENIE W SZYBIE – NAROŻE

Pętla może być w dowolnym narożu, w którym nie znajduje się znak hartowania. Domyślnie jest to dolna krawędź, narożnik przeciwny do znakowanego.

PODŁĄCZENIE DO INSTALACJI ALARMOWEJ:

- Rezystancja pętli AlarmShield: 0,5–10 Ohm.
- Przewód 2 x 0,14 mm² o długości ok 20 cm zakończony wtyczką montażową.
- Opcjonalnie można zamówić przewód o długości 3, 6 lub 10 m zakończony pasującą wtyczką.
- Podłączenie przewodu do szyby AlarmShield zapewnia trwałe połączenie w ramie okiennej charakteryzujące się stopniem ochrony IP67. Konektory wtyczek dodatkowo są pozłacane zapewniając pewne i stabilne działanie.

BEZPIECZEŃSTWO

Szyby AlarmShield posiadają klasę urządzenia alarmowego C zapewniając doskonałą ochronę niezależnie od zmiennych warunków otoczenia przez cały rok.





Aby ograniczyć wpływ na środowisko, wciąż wprowadzamy zmiany w produkcji wyrobów i w naszych przyzwyczajeniach. By ułatwić ten proces, przyjęliśmy ogólnosiwiatowy system działań chroniących środowisko ISO 14001.

Prosimy o zminimalizowanie wpływu tej ulotki na środowisko przez jej wielokrotne wykorzystanie. Zużyta ulotkę prosimy zutylizować segregując odpady. Pozwoli to na ponowne użycie materiałów.

Papier był i będzie żywotnym aspektem działań projektowych i marketingowych. Kluczową sprawą staje się wybór papieru wyprodukowanego zgodnie ze zrównoważonym rozwojem i ochroną środowiska (certyfikaty FSC) i/lub pochodzącego z recyklingu.

Nasze zakłady i produkty są kontrolowane i certyfikowane przez uznane jednostki certyfikujące. Są to m.in.:

BCCA, CQC, ICiMB, IFT, IGMA, KIWA, UKAS i WarringtonFire.

Ulotka ma charakter informacyjny i nie stanowi oferty handlowej.

Czynimy wszelkie starania, aby prezentowana publikacja zawierała informacje aktualne w dniu wydruku. Ze względu na ciągły rozwój produktów nasza oferta może różnić się na poszczególnych rynkach. Dostępność produktu należy zawsze potwierdzić z Działem Sprzedaży.

