



**SHELLEVIS®**



PRODUKTDATENBLATT

## SHELLEVIS® PLATTEN

Die Platten von Schellevis® sind sofort an ihrer außergewöhnlichen offenen Struktur erkennbar. Die typische altholländische Optik ist sowohl an den Seiten als auch auf der Oberfläche zu sehen. Durch die Kombination von besten natürlichen Roh- und Farbstoffen, einem speziellen Fertigungsprozess und niederländischem handwerklichen Können bekommen die Platten ihren einzigartigen und zeitlosen Charakter.

Schellevis®-Platten sind in verschiedenen Größen, Stärken und Farben erhältlich. Die ganze Schellevis®-Produktpalette hat ein und dieselbe Optik. Dank dieser einzigartigen Eigenschaft lassen sich die Platten perfekt mit anderen Produkten aus dem Schellevis®-Sortiment kombinieren. Schellevis®-Platten sind für viele verschiedene Einsatzzwecke hervorragend geeignet: in der Garten- und Einfahrtgestaltung, auf Dachterrassen und in öffentlichen Außenbereichen.

### GUIDED BY NATURE

*Wir finden es wichtig, dass Außenbereiche Ruhe ausstrahlen und in Balance sind. Denn in solch einem Umfeld können Sie entspannen, sind Sie in Ihrem Element und empfinden Sie Genuss. Allein oder gemeinsam mit anderen. Der Außenbereich ist die Domäne von Schellevis® und die Natur ist dabei unsere wichtigste Inspirationsquelle. Mit Respekt vor der Umwelt verbinden wir Architektur mit Natur. So tragen wir zu einem nachhaltigen, natürlichen Erleben des Außenbereichs bei.*

## PRODUKTDATENBLATT SCHELLEVIS® PLATTEN

LxBxD in cm	Kg	Zulässige Belastung auf einem Sandbett*	Zulässige Belastung auf 4 Ecken aufgelegt**	# Platten pro m <sup>2</sup>	# Platten pro Palette	Palette Format in cm	Farben	Verwendbar für
20x20x5	4	300	-	25	250	100x100		
20x20x7	6	550	-	25	200	100x100		
40x40x5	17	3.000	900	6,25	60	120x80		
40x40x7	25	4.500	1.700	6,25	48	120x80		
50x50x5	27	2.500	750	4	40	100x100		
50x50x7	39	4.500	1.400	4	32	100x100		
60x40x5	26	1.900	600	4,17	40	120x80		
60x40x7	37	2.200	1.000	4,17	32	120x80		
60x60x5	39	1.900	550	2,78	20	120x60		
60x60x7	55	2.200	1.100	2,78	16	120x60		

\* Bei Sandbett von > 20 cm und ein Radauflage von 25x25 cm

\*\* Bei Mindestgröße Stützblock 3x3x0,4 cm und ein Radauflage von 25x25 cm

### Produkteigenschaften

- Einzigartige Schellevis®-Struktur und -Ausstrahlung
- Produkte sind konisch (1,5 mm an jeder Seite)
- Ungefast
- Nachhaltig durch die Verwendung natürlicher Roh- und Farbstoffe
- Rutschhemmend
- Frostfest und beständig gegen Streusalz
- Ursprungsland: Niederlande
- Material: Betongüte c35/45

### Technische Daten

- Maßhaltigkeit (L/B) ≤ 60 cm: ± 2 mm, (D) ± 3 mm
- Maßhaltigkeit diagonal ≤ 85 cm: ± 3 mm
- Biegefestigkeit: ≥ 5,0 N/mm<sup>2</sup>
- Verschleißbeständigkeit: ≤ 23
- Expositionsklasse: XF4
- Rutschhemmungsklasse: R13
- Brandverhalten: NPD
- Witterungswiderstand (Frost/Tausalz): 0,2 kg/m<sup>2</sup>

### Verarbeitungshinweise

- Die Verlegung und der Aufbau soll Ausschließlich nach DIN 18318 und der ZTV Wegebau erfolgen. Die Platten können so verlegt werden, dass die Oberfläche und/oder die Seitenflächen sichtbar sind, da beide die typische Schellevis®-Struktur aufweisen.
- Verlegen Sie die Platten mit einer Fuge von mindestens 5 Millimetern. Je größer das Produkt, desto breiter sollte die Fuge sein.
- Sorgen Sie für einen mechanische verdichteten Unterbau. Beachten Sie ein ausreichendes Gefälle von 2%.
- Schellevis® Platten dürfen nicht mit einer Rüttelplatte verdichtet werden. Verwenden Sie einen Gummihammer.
- Alle Schellevis® Produkte sind Vakuum Hebegerät tauglich. Verwenden Sie dem Produktgewicht angepasste Saugplatten.
- Je Charge ist eine natürliche Abweichung in Textur und Farbe möglich. Diese Schwankungen sind auf den Produktionsprozess zurückzuführen und Teil des natürlichen Charakters des Produkts.

### Schellevis®-Qualität

- Entspricht Europäischer Norm: DIN EN 1339
- NL-BSB-Zertifikat K20627
- CE-Zertifikat und DoP 530
- CSC-Betongütezeichen
- NL Greenlabel



Grau



Anthrazit



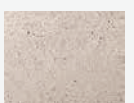
Carbon



Taupe



Rotbraun



Creme